

第8回大阪公立大学アカデミア創薬シンポジウム



大阪公立大学
Osaka Metropolitan University

産学間のギャップを埋める 創薬エコシステムの構築に向けて

令和5年

11月14日(火) 13:00~

会場

日本橋ライフサイエンスハブ + オンライン同時配信

東京都中央区日本橋室町1-5-5 室町ちばぎん三井ビルディング8階



堀 正敏

東京大学大学院農学生命科学研究科教授
AMED iD3 キャタリストユニット代表



芦田 耕一

株式会社 INCJ
執行役員マネージングディレクター
ベンチャー・グロース投資グループ
共同グループ長



森 文隆

大鵬イノベーションズ合同会社
パートナー

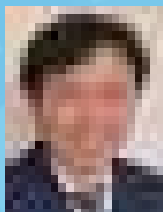
次世代医薬品の創生は日本の成長戦略の一翼を担う重要なテーマであるものの、新規モダリティの技術開発には立ち遅れが目立ち、昨今では創薬力の低下も指摘されています。

今次シンポジウムでは産学のステイクホルダーにご参集頂き、直面する課題を整理し創薬エコシステムの構築に資するアカデミアの役割について考えます。



松本 弥生

住友ファーマ株式会社
オープンイノベーション推進部
主席部長



藤村 紀文

大阪公立大学
副学長
産学官協創・知財担当



乾 隆

大阪公立大学
学長補佐
創薬科学研究所 所長

大阪公立大学の創薬シーズについてもポスターにて紹介！

事前申込締切
令和5年11月9日



対象

どなたでもご参加いただけます

参加費

シンポジウム参加無料 / 懇親会参加お一人様1,000円(予定)

申込み

申込フォームより事前にお申込みください

<https://www.omu.ac.jp/ura/info/news/entry-31302.html>

※お申込みの際の個人情報、応募後の事務連絡、統計資料などの作成および本学イベント情報等のご案内に使用いたします。利用目的以外のご利用については、一切いたしません。

※開催前日までに、お申込み時に登録いただいたメールアドレス宛に事務局より視聴案内をお送りいたします。

※シンポジウムの進行時間は目安であり変更になる場合があります。

※大阪公立大学創薬シーズポスターラインナップは、後日掲載予定です。

主催：大阪公立大学 創薬科学研究所 / 事務局：大阪公立大学 学術研究推進本部 URA センター

後援：大阪府(予定)、日本製薬工業協会、一般社団法人日本臨床検査薬協会、一般社団法人日本医療機器産業連合会、一般財団法人バイオインダストリー協会

13:00～13:05

開会挨拶

大阪公立大学 学長 辰巳砂昌弘



13:05～13:10

本日のテーマと講演者紹介

大阪公立大学 学長補佐 / 創薬科学研究所 所長 乾 隆

13:10～13:30

講演1 製薬企業のいち社員からみた問題点

住友ファーマ株式会社 オープンイノベーション推進部 主席部員 松本 弥生

13:30～13:50

講演2 VCによるアカデミアシーズの社会実装化の取り組み

大鵬イノベーションズ合同会社 パートナー 森 文隆

13:50～14:10

講演3 我が国のアカデミア発創薬研究の現状と
AMED iD3キャタリストユニットの活動と使命東京大学 大学院農学生命科学研究科 教授
AMED iD3 キャタリストユニット 代表 堀 正敏

14:10～14:30

講演4 創薬を加速するイノベーションアカデミーの取り組み

大阪公立大学 副学長 産学官協創・知財担当 藤村 紀文

14:30～14:50

講演5 アカデミア創薬への取り組みと
高度人材育成のための創薬科学研究所の設立

大阪公立大学 学長補佐 / 創薬科学研究所 所長 乾 隆

15:05～16:05

創薬エコシステムの構築に向けて

[講演]
株式会社 INCJ 芦田 耕一[パネルディスカッション]
座長：株式会社 INCJ 芦田 耕一
パネリスト：講演者ほか

16:05～16:10

(オンライン配信はここまで)

閉会挨拶

大阪公立大学 副学長 / 教育推進本部長 高橋 哲也

16:10～17:10
会場参加者限定

ポスターセッションおよび懇親会

大阪公立大学の創薬シーズをポスターにて紹介します。
また本シンポジウム講演者や創薬シーズの研究者を交えた
交流の場を設けますので、是非ご参加ください！！

会場ご案内

日本橋ライフサイエンスハブ

東京都中央区日本橋室町 1-5-5

室町ちばぎん三井ビルディング 8階

東京メトロ銀座線・半蔵門線「三越前」駅より直結JR総武快速線「新日本橋」駅より直結

JR山手線・京浜東北線・中央快速線「神田」駅南口より徒歩9分

JR山手線・京浜東北線・中央快速線「東京」駅日本橋口より徒歩9分

大阪公立大学
Osaka Metropolitan University